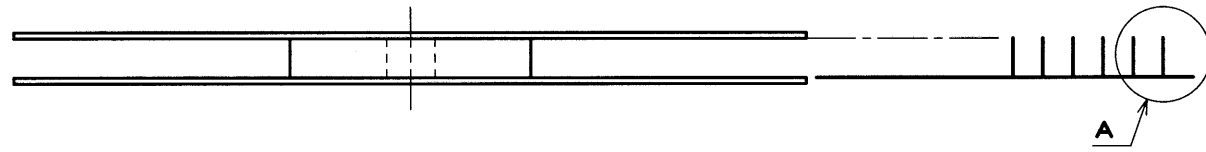


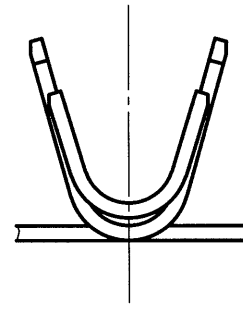
SJ022539

(DRAWING NO.) (図面番号)

版数 REV.	年月日 DATE	DCN NO.	変更内容 DESCRIPTION	製図 DR.	担当 CHK.	査閲 APPD.	承認 APPD.
2	19.May.1988	23868	REVISED NOTE	KAMAHORI	KAMAHORI	Y.NISHINO	H.FUJINO
3	2.Dec.1988	24647	REVISED DIMENSION	E.MURANO	KAMAHORI	T.MIYASHITA	H.FUJINO
4	8.Sep.1989	25662	REVISED MAGAZINE FORM	J.HAYAKAWA	N.KATOU	T.MIYASHITA	H.FUJINO
5	31.Jul.1991	29097	DELETE NOTE 3	C.KITADA J.HAYAKAWA	H.AMEMIYA	T.MIYASHITA	H.FUJINO
6	10.Aug.1992	30839	CORRECT FORM		K.HAYASHI	T.MORINO	H.FUJINO
7	14.Apr.1995	35858	CONTACT FINISH INDICATE		T.MASUMOTO	H.AMEMIYA	T.MORINO
8	29.Aug.2002	50529	REDRAWN	M.TANAKA	H. Takahashi S.MAJIMA	K. Kawase Y. Hayashi	S. Nakamura H. Hayashi

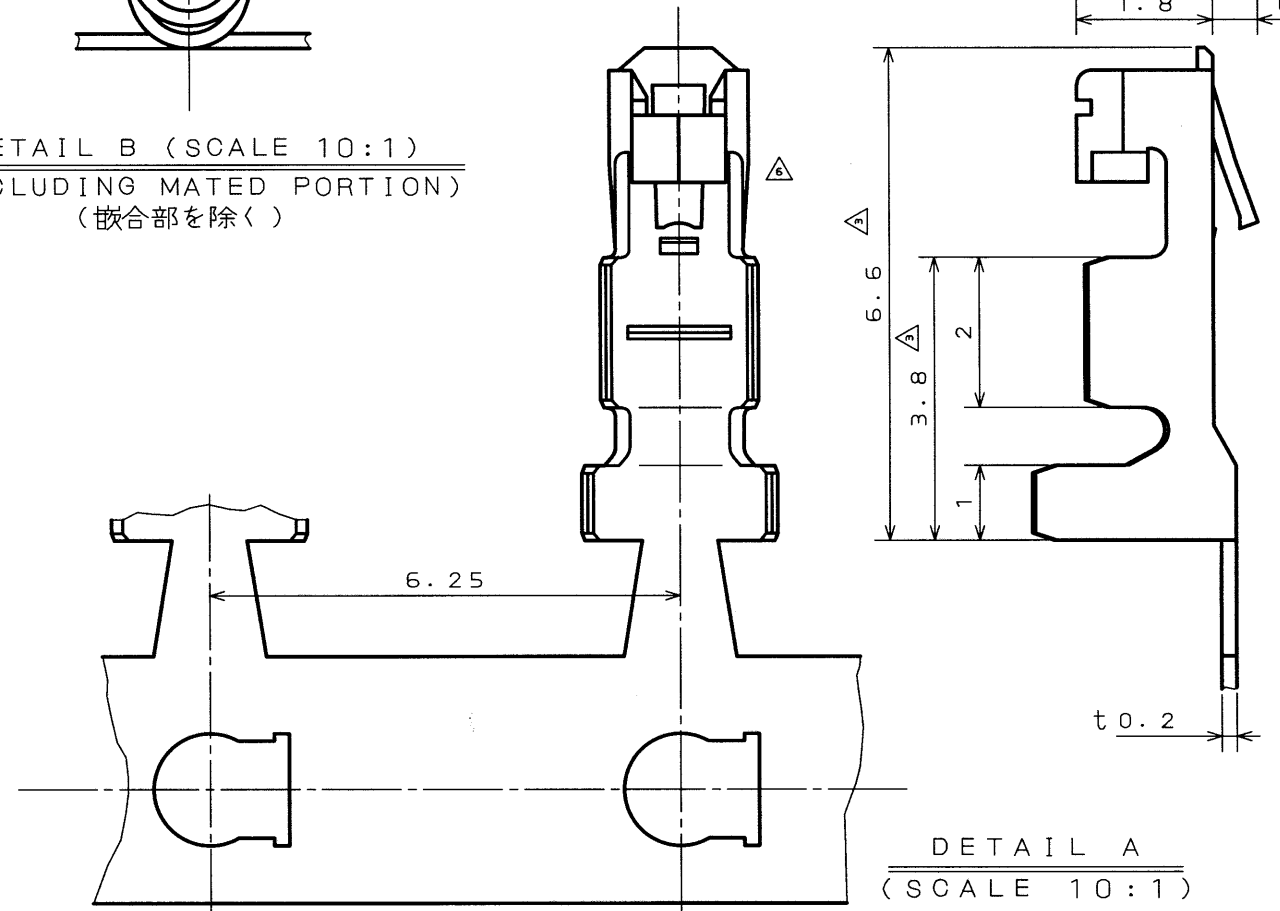
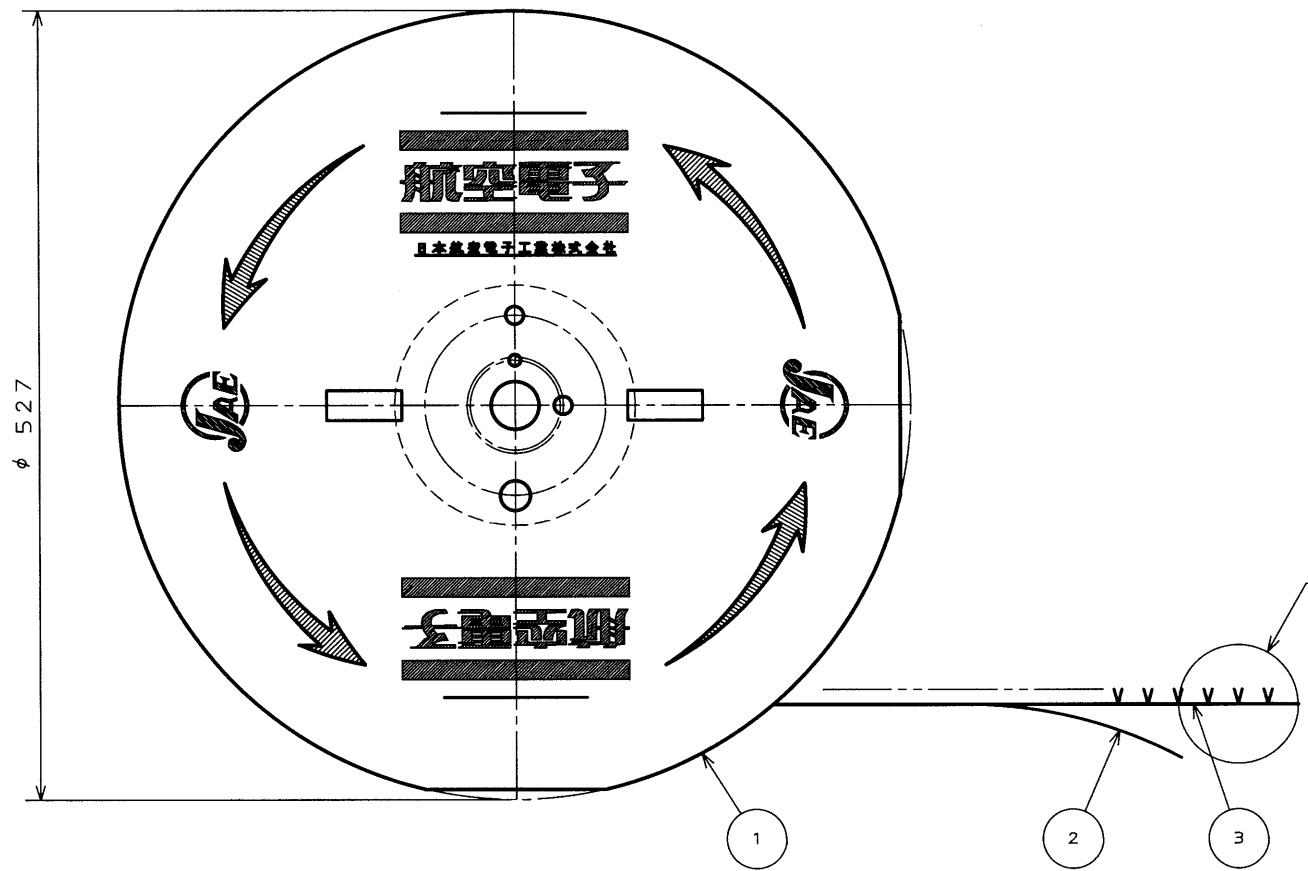
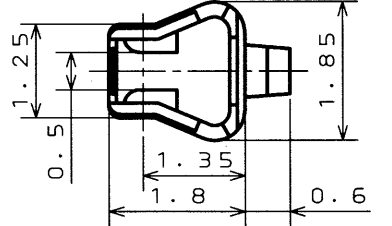


A



DETAIL B (SCALE 10:1)  
(EXCLUDING MATED PORTION)  
(嵌合部を除く)

EXCLUDING CRIMP POT  
(クリンプポット部を除く)



DETAIL A  
(SCALE 10:1)

NOTE1.APPLICABLE WIRE:#22~#28AWG, STRANDED.  
INSULATION OUTER DIAMETER:φ1.0~φ1.7.  
TUBE OUTER DIAMETER COVERING SHIELDED WIRE:φ1.9MAX.

2.NO PLATING ON THE SEARING AREAS.

注1. 使用電線はAWG#22~#28の撚線とし、仕上り外径はφ1.0~φ1.7とする。  
△シールドに被せるチューブ外径 φ1.9以下

2. 剪断面に、めっきは付かない。

3	SOCKET CONTACT	10000	PHOSPHOR BRONZE	TIN PLATING △	
2	TAPE	1	PAPER		
△ 1	MAGAZINE	1	PAPER		
符号 NO.	名称 DESCRIPTION	個数 QTY.	材 料 MATERIAL	仕 上 FINISH	備 考 REMARKS
仕様書 (SPECIFICATION) JACS-1166-※ (IL-0 SERIES) JACS-1243 (IL-0M SERIES)		第1版 (ORIGINAL DATE) 19.Sep.1987		尺 寸 (SIZE) IL-0	
公差 (GENERAL TOLERANCE)		製 図 DR.		名 称 (TITLE) IL-0-C2-SC-10000 (MAGAZINE ASSEMBLY)	
寸法 (DIMENSION)		担 当 CHK.		製 造 廠 (FACTORY) JAE	
角 度 (ANGLES)		査 閲 APPD.		図 面 番 号 (DRAWING NO.) SJ022539	
. ±0.8		担 当 CHK.		重 量 (WEIGHT)	
.X ±0.5		査 閲 APPD.		◎	
.XX ±0.2		承 認 APPD.		◎	
.XXX ±		承 認 APPD.		◎	